

HÜZZÂM SARKI

♩ = 192

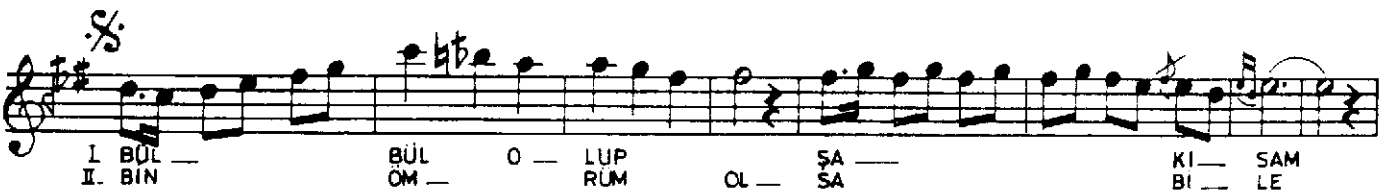
GÖZLERİNE SÖYLENİMİŞ NİCE GÜZEL SÖZ VAR Kİ

MÜZİK : NİHAT ADLİM

SÜRE : 3' SEMÂÎ

SÖZ : TURGUT YARKENT

(S, A Z . . .)



HÜZZÂM SARKI'NİN DEVAMI
(Sahne - 2)

(Saz . . .)

BÜL — BÜL O — LUP ŞA —
BİN ÖM — RUM OL — SA

KI — SAM SA_NA YA — LAN GE — LE —
BI — LE BA_NA BİR AN GE — LE — CEK [SON]
CEK

(Saz . . .)

SE — NI HA — YÂL ET — ME — ĞE BİR Ö — MÜR

ÖY — LE DAR — KI

1 (Saz . . .)

2 (Saz . . .)

GÖZLERİNE SÖYLENİMİŞ NİCE GÜZEL SÖZ VAR Kİ
BÜLBÜL OLUP ŞAKISAM SANA YALAN GELECEK
SENİ HAYÂL ETMEĞE BİR ÖMÜR ÖYLE DAR Kİ
BİN ÖMRÜM OLSA BİLE BANA BİR AN GELECEK.

HECE = 7 + 7 = 14